



GNSS Support
GPS GLONASS QZSS

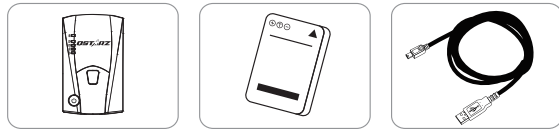
BL-1000ST

GPS 軌跡記錄器

快速入門指南

01 包裝內容物

請檢查包裝內容物，確認項目是否齊全：



BL-1000ST
本體機器

可充電式
鋰電池

Micro USB
充電傳輸線



掃描二維條碼下載產品說明書及相關應用軟體。

<https://qws.qstarz.com/Product/1000ST/DownloadIndex.html>

02 安裝電池

1. 大拇指按壓電池蓋上鬆開鍵來移除背蓋。
2. 將電池對齊與電池端子接觸放入電池室內。
3. 將電池蓋闔上電池室，並將之往下按壓直到其卡到位。



03 為 BL-1000ST 充電

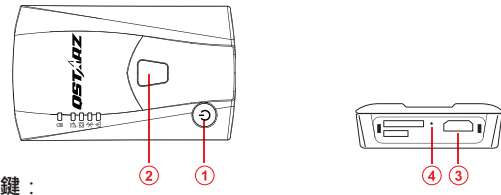
第一次使用請確實將 BL-1000ST 裝置內電池充飽，透過包裝內含的 Micro USB 傳輸線連接至電腦或 USB 充電座進行充電。



- 電源 LED 燈恆亮：裝置充電中
- 電源 LED 熄滅：電池已充飽

警告：若電池沒有依正確方式安裝會有爆炸風險。請依指示丟棄使用過電池。

04 BL-1000ST 功能按鍵



- ① 電源鍵：
長按電源鍵 3 秒鐘可以為 BL-1000ST 開機或關機。開關機時中間三個 LED 將會輪流閃爍，請務必等待操作完成。按壓電源鍵以顯示電池電量狀態(最上到最下每個 LED 亮燈各代表 20% 電量累加)
- ② POI 鍵(G 感應器)：
按壓 POI 鍵來記錄我的喜愛點。按壓 POI 鍵 1 秒鐘來校正重力感應器。
- ③ Micro USB 接口：
裝置充電、下載資料到電腦和更新韌體。
- ④ 重置孔：
重置裝置 (於橡膠保護蓋內)

05 LED 指示燈

LED符號	LED 顏色	狀態	描述
電源	橘色	閃爍	低電量
	綠色	恆亮	充電中
	熄滅	關閉	1. 充電完成 2. 裝置關機或是進入睡眠省電模式
記憶體	橘色	閃爍3次	按POI鍵，記錄我的喜愛點
	橘色	每2秒閃爍	低記憶體指示(剩餘於低於20%或超過21,000個檔案)
	橘色	恆亮	無法記憶 (記憶體容量已滿/超過21,600個檔案/記憶卡損壞)
GPS	熄滅	關閉	1. 記憶體有足夠的容量 2. 裝置關機或是進入睡眠省電模式
	綠色	恆亮	GPS定位完成且裝置記錄中
藍牙	熄滅	關閉	1. GPS尚未完成定位 2. 記憶體容量耗盡 3. 裝置關機或是進入睡眠省電模式
	藍色	閃爍	搜尋藍牙裝置中
警告	藍色	恆亮	藍牙已連線
	橘色	恆亮	1. GPS尚未完成定位 2. 記憶體容量耗盡
	橘色	閃爍	裝置進入睡眠省電模式
	熄滅	關閉	1. GPS定位完成 2. 裝置關機

06 蜂鳴器代碼

*蜂鳴器可以透過軟體設定來關閉 → 設定 GPS 記錄器

狀態	蜂鳴器代碼	描述
開機	一短聲	當裝置開機時一短聲
關機	一長一短聲	當裝置關機時一長一短聲
GPS 定位完成	二短聲	當GPS定位完成時二短聲
POI 按鈕	三短聲	當按下POI按鈕時三短聲
記憶體耗盡	三長聲	當記憶體容量耗盡時三長聲
睡眠省電模式	一長一短聲	當裝置進入睡眠省電模式時一長一短聲
記憶體錯誤	連續長聲	記憶卡有問題或是沒有偵測到

07 取得 GPS 衛星訊號

- 長按電源鍵將 BL-1000ST 開機。
- 置放裝置到開放空間的戶外環境以取得 GPS 衛星訊號。
- 取得 GPS 衛星訊號可能要花數分鐘時間。當 GPS 搜尋衛星訊號中，裝置的 GPS LED 燈顯示熄滅狀態，當 GPS 完成定位且開始記錄資料，裝置 GPS LED 燈會顯示綠燈恆亮。

08 設定/更新

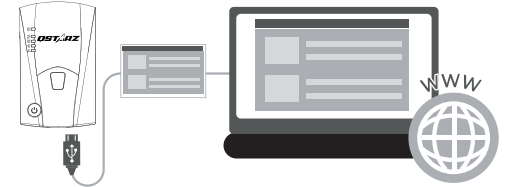
- ① 使用前請透過軟體設定機器，其內容如下：時區、開始記錄時間、藍牙開關與蜂鳴器等。
- ② 從Qstarz官網 http://www.qstarz.com/Big5page/Big5_Download.html 下載並取得最新版BL-1000ST韌體。若有需要更新Bootloader，請同時下載最新的Bootloader檔案。
- ③ 將BL-1000ST裝置開機並用Micro USB傳輸線連接到你的電腦。
- ④ 複製韌體檔案“FW.qst”及Bootloader檔案“BL.qst”到BL-1000ST記憶卡裡的根目錄內。
- ⑤ 複製完成請於Windows作業系統選擇安全退出外接儲存設備(QSTARZ BL-1000ST)。
- ⑥ 拔除Micro USB線後，韌體會自動執行更新動作，在韌體更新期間LED燈會依序閃爍。
- ⑦ 一旦韌體更新完成，裝置會自動開機，更新過程請勿關機或斷電。

⚠ 注意

更新前請先將電池充電至50%以上，並妥善安裝電池及電池蓋，避免於更新過程電池脫落造成更新失敗，更新失敗機器將無法正常使用。

09 安裝 DataView PC 軟體

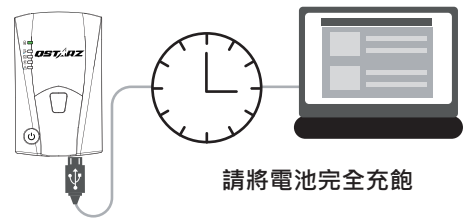
將 BL-1000ST 裝置開機，然後連接到您的電腦，瀏覽您電腦內“我的電腦”裡 BL-1000ST 的根目錄。找到“Download Index_BL-1000ST.html”檔案，在電腦有連網的環境下點擊該檔案，一個下載網頁會出現，請點擊連結並依照指示安裝 DataView 軟體和讀取相關資訊。



* DataView 軌跡管理軟體只支援 PC Windows 操作系統。

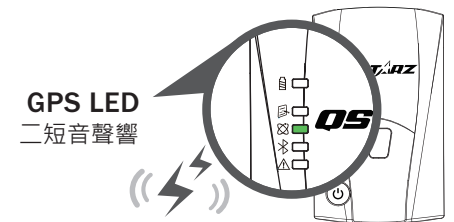
10 開始使用

1. 第一次使用前請將電池完全的充電
完全充電的電池可以讓 BL-1000ST 持續使用達25小時(在最佳的情況下)。



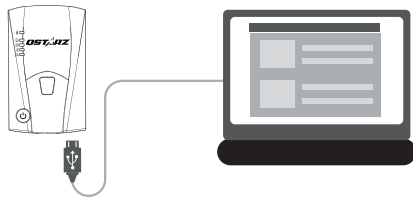
請將電池完全充飽

2. 將 BL-1000ST 與衛星定位並開始記錄軌跡



BL-1000ST 是內建 GPS 模組，需要在室外環境使用。將你的 BL-1000ST 裝置開機，GPS 將開始取得衛星位置。一旦 GPS 與衛星定位完成後，GPS 的 LED 燈會顯示綠燈恆亮，BL-1000ST 就可以開始用來記錄旅行路徑或與行動裝置連線導航。

3. 將 BL-1000ST 與電腦連接

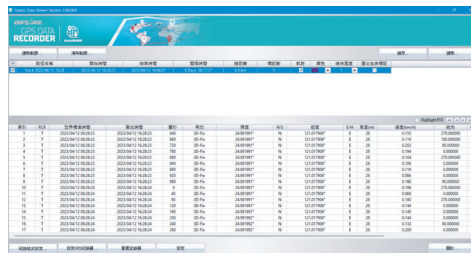


請先將 BL-1000ST 關機，然後使用 Micro USB 傳輸線將 BL-1000ST 與您的電腦連接。

⚠ 注意

當關閉 BL-1000ST 的電源，會先將資料存檔才關機，關機時間依記錄長度而定，請等到裝置完全關機。

4. 開始使用 DataViewer 軟體



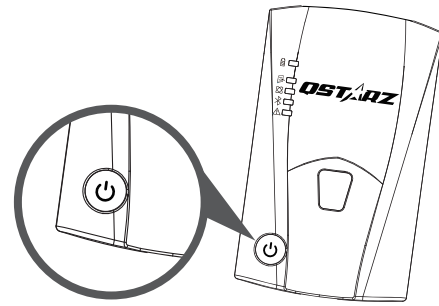
DataViewer™ 是軌跡原始資料管理的 PC 軟體，您可以輕鬆讀取和查看記錄的軌跡數據，並可以將您的軌跡記錄匯出為 GPX / NMEA / KML / CSV / BIN 文件。軟體支援 GPS 裝置設定、清除資料或重置裝置。

11 藍芽相容性

- BL-1000ST 可相容於大部分的 iOS 和安卓行動裝置。
- 由於硬體和製造商的變異性，我們無法驗證所有品牌型號的安卓行動裝置相容性。
- 將 BL-1000ST 連接行動裝置，以下透過 Qstarz BLE GPS View App 應用程式來做為例子。

* Qstarz BLE GPS View APP 應用程式可透過 App Store 或是 Google Play 商店來免費下載。

1. 將 BL-1000ST 開機



2. 開啟您手機行動裝置的藍牙功能

- iPhone 設定 > 一般 > 藍牙 > 開啟
- 安卓手機設定 > 無線和網路 > 藍牙：開啟 > 搜尋可以使用的藍牙裝置 > 選擇 BL-1000ST 裝置以進行藍牙配對

3. 啟動您手機上的 Qstarz BLE GPS View APP 應用程式

- iPhone: Qstarz BLE GPS View APP 會自動搜尋新的藍牙裝置。
- 安卓手機：藍牙配對已完成，Qstarz BLE GPS View APP 會新增 BL-1000ST 新裝置到清單裡。



Qstarz BLE GPS View



iOS



Android

4. APP 上當新裝置被找到，你的 BL-1000ST 裝置 ID 名稱會呈現橘色，選擇你想要連線的裝置 ID 後，按壓藍牙圖示 (iPhone) 或是滑動開啟選項 (安卓手機) 來建立連線。



5. 在 APP 上你的 BL-1000ST 裝置 ID 名稱會轉為綠色，機器上的藍牙燈號顯示藍色恆亮，表示您已完成藍牙連線並可以開始使用。



6. 您可以在 APP 上瀏覽 GNSS 狀態資訊、記錄 GNSS 軌跡資料、儲存 GPS 記錄、或是匯出 CSV 檔案。



12 產品規格

- GNSS(GPS+GLONASS)雙衛星系統軌跡記錄器，內建 3D 重力加速器
- 藍牙 4.0 BLE 連接你的手機
- 1Hz 記錄頻率(預設每5秒紀錄1筆資料)
- POI 按鍵設計可立即記錄喜愛點
- 5 顆 LED 指示燈了解裝置狀態
- 裝置接電腦時可辨識為 USB 隨身碟來便利處理資料
- 電源供應：可充電式鋰電池，可連續使用25小時
- Micro SD 卡大容量紀錄和 Micro USB 充電傳輸介面
- 溫度: 操作溫度 -10~60°C / 充電溫度 0~45°C / 儲存溫度 -20~60°C

13 產品照顧

- 當本產品一段長時間不使用時，請取出電池並存放於乾燥涼爽地方。
- 假如裝置使用不在-10°C ~ 60°C 溫度範圍內時，請注意電池充電容量可能會減少。
- 請保持產品遠離熱源或高溫的環境。我們建議您不要曝露您的裝置在溫度高於 60°C / 145°F 的環境，以防止過熱，爆炸或外殼熔化。裝置內的鋰電池請環保重覆使用。
- 請勿嘗試自行拆裝本產品，若有自行打開或拆除蓋板之事發生，則本產品之保固將隨即失效。
- Micro SD 記憶卡錯誤：假如您遇到此錯誤狀況，請使用 Micro SD 讀卡機插入您的 Micro SD 記憶卡，使用 " SD Card Formatter v5.0 " 工具程式來執行 FAT32 格式化動作。