

# クイックガイド



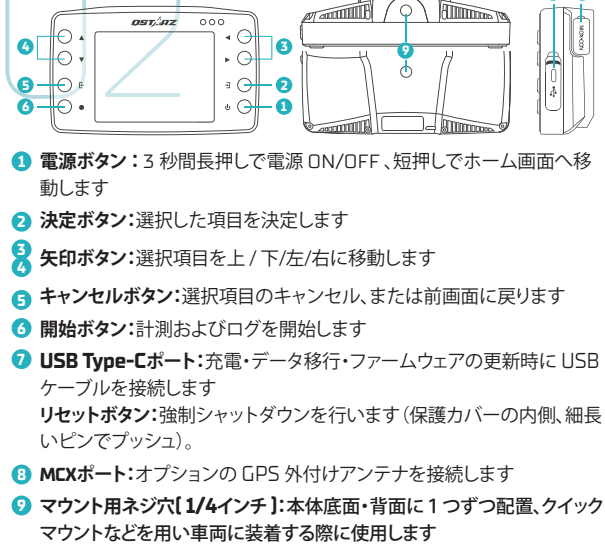
LT-8000GT  
GPS ラップタイマー  
**8000GT**  
GPS LAP TIMER / 1st LIMITED EDITION

## セット内容

パッケージに含まれているパーツが全て揃っていることを確認してください。



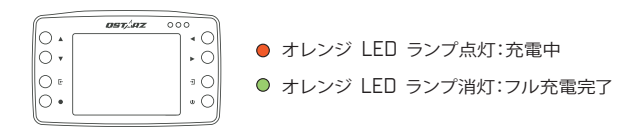
## ボタンと各部機能



## LT-8000GT の充電

LT-8000GT はリチウム電池を内蔵しています。市販の USB アダプターで充電するには、付属の USB-TypeC ケーブルを使用してください (一部の急速充電 PD アダプターは使用できない場合があります)

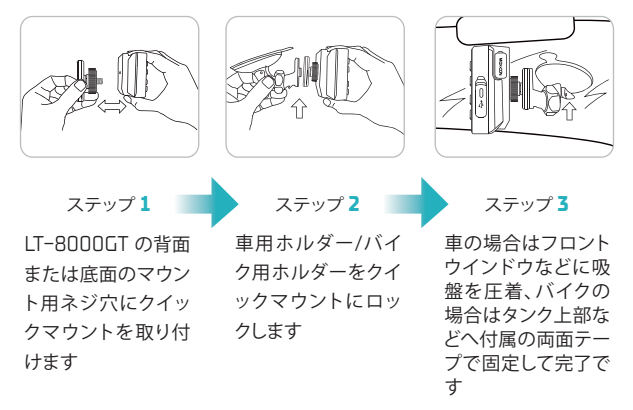
**注意**  
\* バッテリー残量ゼロからのフル充電には約 4 時間かかります。フル充電後の連続稼働時間は約 14 時間です。



**重要なお知らせ:**  
連続稼働時間は、使用期間や温度、GPS 信号の受信状況などによって異なります。

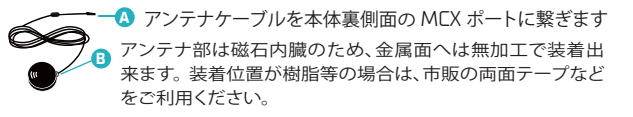
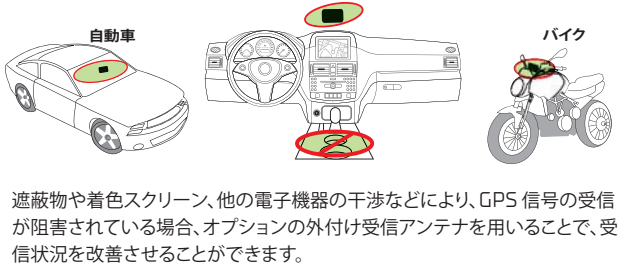
## クイックマウント & ホルダー取付方法 (ボーナスアクセサリ)

専用のクイックマウントをご利用いただければ、3 ステップで簡単に LT-8000GT を装着出来ます

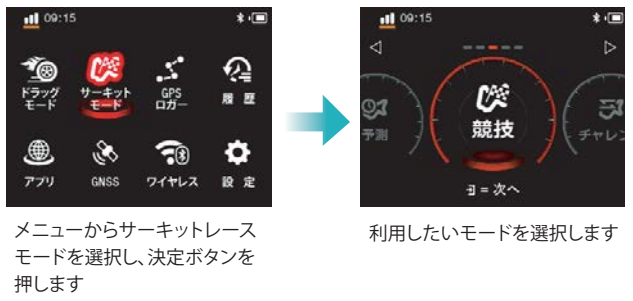


## GPS 外付けアンテナ取付方法 (オプション)

● LT-8000GT の GPS アンテナは本体上部に内蔵されているため、垂直状態で装着が最も GPS 信号の受信に適しています。また、本体上部に遮蔽物がないよう、できる限り車両上方への装着をお勧めします。



## サーキットで利用する場合



## ドラッグレースで利用する場合



**注意**

効果的な計測・解析を行うために、Qstarz ソフトウェアとファームウェアを常に最新バージョンに更新してください。なお、本製品は室外での使用を前提としています。

GPS 衛星信号について  
GPS 信号は、建造物や地形・天候・電磁波などのほか、車両に装着された電子機器、着色されたスクリーンなど、様々な要因に影響を受けます。これにより、計測データにズレが生じる場合があります。また環境要因により、同じコースでも日によって受信レベルが変化することもあります。コースを自動認識できない場合は、最新のコースマップバージョンに更新してください。公式コースリストに未収録の場合はオリジナルでコース設定も可能です。新規コースの公式データ作成依頼も受け付けておりますので、info@qstarz.com までご連絡ください。

LT-8000GT の技術基準適合証明に関する情報は、[設定] > [規制情報] からご確認ください。

## QRacing APP – スマートフォン用分析アプリ (iOS/Android対応)



QRacing APP は GPS ログから走行データの分析及び、走行データとスマートフォンで撮影した動画を合成する事ができます。App Storeまたは Google Play Store にて QRacing APP をダウンロードしてください。

### 注意

- Qstarz サイトからサポートしているスマートフォン OS のバージョンをご確認ください。
- \* アプリをダウンロード後、ネット環境下にて QRacing アカウントを作成してください。

## LT-8000GT と QRacing APP の接続方法

- LT-8000GT の Bluetooth は本体の電源を ON にすると自動で有効になります
- QRacing APP をインストール後、スマートフォンの Bluetooth 機能をオンにして、QRacing APP を起動します
- アカウントを作成しログインした後、画面またはレーサー画面右上の接続をタップし、デバイス情報画面に移動します。Qstarz デバイス項目の追加マークをタップし、検知された LT-8000GT のシリアル番号を確認、バインドを許可すれば接続は完了です

### 注意

- LT-8000GT はネット環境外でも、単体でラップタイム計測が可能です
- LT-8000GT と接続した QRacing APP で計測することで、自動で走行ログを QRacing APP に反映することができます

## LT-8000GT の Wi-Fi® 機能

### 走行ログの QRacing APP アカウントへのアップロード

- LT-8000GT の「ワイヤレス」>「Wi-Fi」>「オン」を選択して、本体の Wi-Fi 機能をオンにします
  - 「Wi-Fi 情報」を選択し、SSID とパスワードを確認します
  - QRacing APP を開き、レーサー > 接続 > 「Wi-Fi ネットワーク」の順にタップすると、スマホの Wi-Fi 接続画面に切り替わります。先ほど確認した SSID のアクセスポイントを選択。パスワードを入力し、
  - QRacing APP と LT-8000GT を接続します
- APP の 画面内、「履歴」項目に移動し、ダウンロード をタップして、QRacing アカウントに反映する走行ログを選択します

### ファームウェアの更新

- 上記と同様の手順で QRacing APP と LT-8000GT を Wi-Fi 接続します
- QRacing APP のレーサー > 接続 > 「Wi-Fi ネットワーク」項目の「ネットワークを接続する」をタップすると、スマートフォンと LT-8000GT が並んだイラストが2種類出てきます
- スマートフォンから LT-8000GT に送信する構図のアイコンをタップすると、ファームウェアバージョンなどが表示されます。更新可能な場合は、アップデートボタンが選択可能になりますので、定期的にご確認をお願い致します

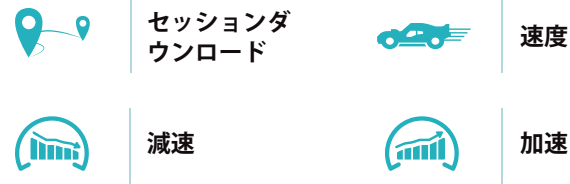
### 注意

- Wi-Fi が ON の場合、LT-8000GT の一部の機能が使用できない場合があります。計測の際は Wi-Fi 接続をオフにしてください。
- Wi-Fi 転送中は Wi-Fi をオフにしないでください。オフにするとデータの損失や損傷が発生する可能性があります。
- Wi-Fi 機能はネットサーフィン用ではありません。

## QRacing PC – パソコン用分析ソフトウェア



QRacing PC ソフトウェアは、モータースポーツの高度な分析のために開発されました。加速/ブレーキポイント・速度・位置を分析して、運転性能を向上させることができます。



## QRacing PC のソフトウェアキーを取得する方法

- ウェブブラウザで QRacing Web にアクセス、QRacing PC で作成した ID / パスワードでログインします (<https://qws.qstarz.com>)
- 画面右上のユーザーアイコン から「レーサー編集」画面に移動します
- ユーザー情報が記載された項目の右下(ブラウザによっては右上)、 をクリックします
- QRacing PC キーという項目から、 をクリックして保護を解除してご確認ください

手順は以下 QR コードからもご確認ください



<https://qws.qstarz.com/v2/m/software/SoftwareRegister.php>

## LT-8000GT から QRacing PC にデータをダウンロード

Qstarz Web サイトから最新の QRacing PC をダウンロードします。  
<http://racing.qstarz.com/Japan/JP-Products/QRacing/QRacing-History.html#>  
(注: 最初に前述の QRacing ソフトウェアキーを入力する必要があります)  
LT-8000GT の電源をオフにして、Qstarz USB Type-C ケーブルを使用してコンピューターに接続します。データ転送中は、USB ケーブルを取り外さないでください。ファイルの破損や損失の原因となる可能性があります。

### 注意

- \* QRacing ソフトウェアは Microsoft Windows システム内でのみインストールできます
- \* 詳細については、QRacing マニュアルを参照してください。  
ヘルプ > ユーザーズマニュアル



## QRacing Web (QWS) サービス

QRacing Web (QWS) は、ユーザーがレースライフを共有できる新しいレーシングソーシャルメディアプラットフォームです。QRacing Web は QRacing App に自動同期され、グローバルサーキットランキングと履歴セッションのバックアップを提供します。



<https://qws.qstarz.com>



QRacing Web

## 重要なお知らせ: バックアップ

デバイスのメモリを定期的にフォーマットすると、デバイスの状態が維持され、通常どおりに機能します。

### 注意

- LT-8000GT のメモリをフォーマットする前に、データをバックアップしてください。データの損失、破損の恐れがあります

## 技術仕様

- モデル: **LT-8000GT**
- GNSS: **25Hz GPS / GLONASS / Galileo / Beidou / QZSS**
- ディスプレイ: **3.2 インチカラー LCD (320x240px)**
- ワイヤレス: **Bluetooth LE 5.0 + Wi-Fi 2.4GHz**
- メモリ: **8 GB**
- バッテリーの種類と寿命: **充電式、リチウムイオン、最大 14 時間**
- センサー: **加速度計とジャイロスコープ**
- アンテナ: **内蔵および外部 MCX プラグ**
- 充電ポート: **USB Type C**
- 入力: **DC 5V, 750mA**
- 耐水性: **IPX7 防水**
- 寸法と重量: **11.7 x 7.2 x 3.1 cm / 158 グラム**
- 動作/充電温度: **-10 ~ 60 °C / 0 ~ 45 °C**

## 製品の安全性に関する通知

- デバイスの温度が高くなると、発熱を抑えるためにパフォーマンスが低下する場合があります。非常に高温の状態ではデバイスを使用すると、バッテリー寿命の急激な低下や、デバイスの損傷につながる恐れがあります。
- 安全上の理由から、デバイスが運転操作の妨げとなる可能性のある場所に置かないでください。
- デバイスを分解しないでください。分解すると保証が無効になります。

製品情報の詳細については、Qstarz の Web サイトをご覧ください。  
<https://qws.qstarz.com/Official/8000gt/>



Android™ is a registered trademark of Google Inc. Apple® is a trademark of Apple Inc., registered in the United States and other countries. The Bluetooth® word and trademarks are owned by the Bluetooth SIG Inc. Wi-Fi® is a registered trademark of Wi-Fi Alliance. Windows® is a registered trademark of Microsoft Corporation in the United States and other countries. Other trademarks and trade names are trademarks of their respective owners.



QSTARZ INTERNATIONAL CO., LTD.  
台北市民権東路六段 160 号 6 楼 - 2, TAIWAN, R.O.C.  
TEL: +8862 2792-0061  
技術に関するお問い合わせ: [info@qstarz.com](mailto:info@qstarz.com)

