

## クイックガイド



LT-8000S: 25Hz GPS ラップタイマー Supreme Edition、スタンドアロンの高性能計測デバイス。(Wi-Fi / BT 非搭載)

LT-8000GT: 25Hz GPS ラップタイマー Wireless Edition は、Bluetooth と Wi-Fi を備え、多様なワイヤレス接続を実現します。オールインワン計測デバイス。 **GPS ラップタイマー**

## セット内容

パッケージに含まれているパーツが全て揃っていることを確認してください。



GPS ラップタイマー 本体



USB Type-C ケーブル



入門クイックガイド

## オプションアクセサリ

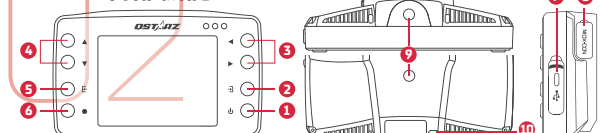


カーホルダーまたはバイクホルダーキット



シリコンケース

## ボタンと各部機能



- 電源ボタン: 3秒間長押しで電源 ON/OFF、短押しでホーム画面へ移動します
- 決定ボタン: 選択した項目を決定します
- 矢印ボタン: 選択項目を上/下/左/右に移動します
- キャンセルボタン: 選択項目のキャンセル、または前画面に戻ります
- 開始ボタン: 計測およびログを開始します
- USB Type-Cポート: 充電・データ移行・ファームウェアの更新時に USB ケーブルを接続します
- リセットボタン: 強制シャットダウンを行います(保護カバーの内側、細長いピンでプッシュ)。
- MCXポート: オプションの GPS 外付けアンテナを接続します
- マウント用ネジ穴(1/4インチ): 本体底面・背面に1つずつ配置、クイックマウントなどを用い車両に装着する際に使用します
- ストラップ穴: 背面の下部にあります

## LT-8000GT の充電

LT-8000S / LT-8000GT はリチウム電池を内蔵しています。市販の USB アダプターで充電するには、付属の USB-TypeC ケーブルを使用してください(一部の急速充電 PD アダプターは使用できない場合があります)

### 注意

\* バッテリー残量ゼロからのフル充電には約4時間かかります。フル充電後の連続稼働時間は約14時間です。



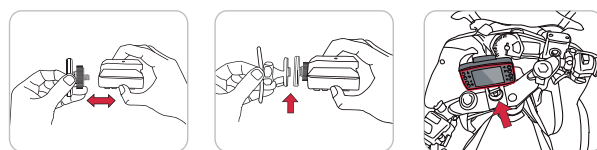
- オレンジ LED ランプ点灯: 充電中
- オレンジ LED ランプ消灯: フル充電完了

### 重要なお知らせ:

連続稼働時間は、使用期間や温度、GPS 信号の受信状況などによって異なります。

## クイックマウント & ホルダー取付方法 (オプションアクセサリ)

専用のクイックマウントをご利用いただければ、3ステップで簡単に LT-8000S / LT-8000GT を装着出来ます



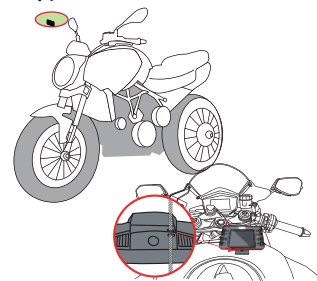
ステップ1 → ステップ2 → ステップ3

- ラップタイマーの背面または底面のマウント用ネジ穴にクイックマウントを取り付けます
- バイク用ホルダーをクイックマウントにロックします
- タンク上部などへ付属の「3M 板ステッパー」で固定して完了です

## GPS 外付けアンテナ取付方法(オプション)

LT-8000S / LT-8000GT の GPS アンテナは本体上部に内蔵されているため、垂直状態での装着が最も GPS 信号の受信に適しています。また、本体上部に遮蔽物がないよう、できる限り車両上方への装着をお勧めします。

### バイク



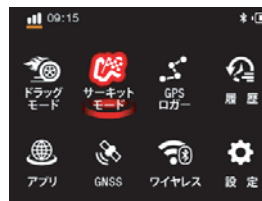
### 保安ワイヤー

安全のため、デバイスのストラップ穴を使用して保安ワイヤーを車両に追加で固定することをお勧めします。

遮蔽物や着色スクリーン、他の電子機器の干渉などにより、GPS 信号の受信が阻害されている場合、オプションの外付け受信アンテナを用いることで、受信状況を改善させることができます。

- アンテナケーブルを本体裏側の MCX ポートに繋ぎます
- アンテナ部は磁石内蔵のため、金属面へは無加工で装着出来ます。装着位置が樹脂等の場合は、市販の両面テープなどをご利用ください。

## サーキットで利用する場合



[ワイヤレスモードは LT-8000GT のみ]  
メニューからサーキットレースモードを選択し、決定ボタンを押します



利用したいモードを選択します



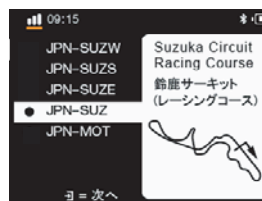
## ドラッグレースで利用する場合



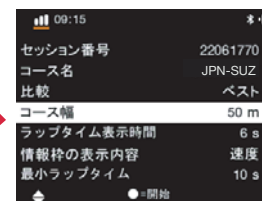
[ワイヤレスモードは LT-8000GT のみ]  
メニューからドラッグモードを選択し、決定ボタンを押します



利用したいモードを選択します



最寄りのサーキットが自動認識されます。コースが複数ある場合は、利用するコースを選択します

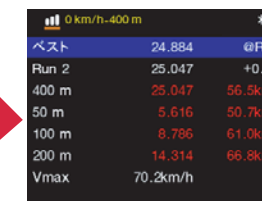


計測中の表示内容などを設定し、開始ボタンを押します

※コース幅の設定は都度確認してください



比較対象、計測中の表示内容、リザルト表示時間などを設定し、開始ボタンで計測をスタートします



走行ごとにリザルトが表示されます



### 注意

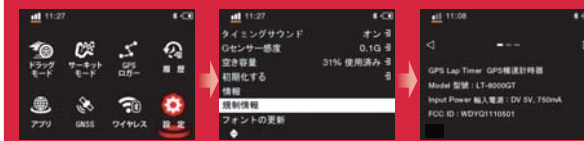
効果的な計測・解析を行うために、Qstarz ソフトウェアとファームウェアを常に最新バージョンに更新してください。なお、本製品は室外での使用を前提としています。

### GPS 衛星信号について

GPS 信号は、建造物や地形・天候・電磁波などのほか、車両に装着された電子機器、着色されたスクリーンなど、様々な要因に影響を受けます。これにより、計測データにズレが生じることがあります。また環境要因により、同じコースでも日によって受信レベルが変化することもあります。

コースを自動認識できない場合は、最新のコースマップバージョンに更新してください。公式コースリストに未収録の場合はオリジナルでコース設定も可能です。新規コースの公式データ作成依頼も受け付けておりますので、info@qstarz.com までご連絡ください。

LT-8000S / LT-8000GT の技術基準適合証明に関する情報は、[設定] > [規制情報] からご確認ください。



## QRacing APP – スマートフォン用分析アプリ (LT8000GT 対応)



QRacing APP は GPS ログから走行データの分析及び、走行データとスマートフォンで撮影した動画を合成することができます。App Storeまたは Google Play Store にて QRacing APP をダウンロードしてください。

### 注意

- Qstarz サイトからサポートしているスマートフォン OS のバージョンをご確認ください。
- \* アプリをダウンロード後、ネット環境下にて QRacing アカウントを作成してください。

## LT-8000GT と QRacing APP の接続方法

- LT-8000GT の Bluetooth は本体の電源を ON にすると自動で有効になります
- QRacing APP をインストール後、スマートフォンの Bluetooth 機能をオンにして、QRacing APP を起動します
- アカウントを作成しログインした後、画面またはレーサー画面右上の接続アイコンをタップし、デバイス情報画面に移動します。Qstarz デバイス項目の追加マークをタップし、検知された LT-8000GT のシリアル番号を確認、バインドを許可すれば接続は完了です

### 注意

- LT-8000GT はネット環境外でも、単体でラップタイム計測が可能です
- LT-8000GT と接続した QRacing APP で計測することで、自動で走行ログを QRacing APP に反映することができます

## LT-8000GT の Wi-Fi® 機能

### 走行ログの QRacing APP アカウントへのアップロード

- LT-8000GT の「ワイヤレス」>「Wi-Fi」>「オン」を選択して、本体の Wi-Fi 機能をオンにします
  - 「Wi-Fi 情報」を選択し、SSID とパスワードを確認します
  - QRacing APP を開き、レーサー画面 > 接続 > 「Wi-Fi ネットワーク」の順にタップすると、スマホの Wi-Fi 接続画面に切り替わります。先ほど確認した SSID のアクセスポイントを選択。パスワードを入力し、
  - QRacing APP と LT-8000GT を接続します
- APP の画面内、「履歴」項目に移動し、ダウンロードアイコンをタップして、QRacing アカウントに反映する走行ログを選択します

## ファームウェアの更新

- 上記と同様の手順で QRacing APP と LT-8000GT を Wi-Fi 接続します
- QRacing APP のレーサー画面 > 接続 > 「Wi-Fi ネットワーク」項目の「ネットワークを接続する」をタップすると、スマートフォンと LT-8000GT が並んだイラストが2種類出てきます
- スマートフォンから LT-8000GT に送信する構図のアイコンをタップすると、ファームウェアバージョンなどが表示されます。更新可能な場合は、アップデートボタンが選択可能になりますので、定期的にご確認をお願い致します

### 注意

- Wi-Fi が ON の場合、LT-8000GT の一部の機能が使用できない場合があります。計測の際は Wi-Fi 接続をオフにしてください。
- Wi-Fi 転送中は Wi-Fi をオフにしないでください。オフにするとデータの損失や損傷が発生する可能性があります。
- Wi-Fi 機能はネットサーフィン用ではありません。

## QRacing PC – パソコン用分析ソフトウェア



QRacing PC ソフトウェアは、モータースポーツの高度な分析のために開発されました。加速/ブレーキポイント・速度・位置を分析して、運転性能を向上させることができます。

- セッション記録の専門分析
- デバイストラックマップ/ファームウェア、および QRacing PC ソフトウェアの自動更新
- RCN/KML/GPX/CSV/VBO ファイルのエクスポートをサポート
- USB または Wi-Fi 経由でセッション データのダウンロードをサポート (LT-8000GT の場合は Wi-Fi のみ)



## QRacing PC のソフトウェアキーを取得する方法

- ウェブブラウザで QRacing Web にアクセス、QRacing PC で作成した ID / パスワードでログインします (<https://qws.qstarz.com>)
- 画面右上のユーザーアイコンから「レーサー編集」画面に移動します
- ユーザー情報が記載された項目の右下 (ブラウザによっては右上)、人をクリックします
- QRacing PC キーという項目から、鍵ををクリックして保護を解除してご確認ください

手順は以下 QR コードからもご確認いただけます



<https://qws.qstarz.com/v2/m/software/SoftwareRegister.php>

## LT-8000S / LT-8000GT から QRacing PC にデータをダウンロード

Qstarz Web サイトから最新の QRacing PC をダウンロードします。  
<http://racing.qstarz.com/Japan/JP-Products/QRacing/QRacing-History.html#>  
(注: 最初に前述の QRacing ソフトウェアキーを入力する必要があります)

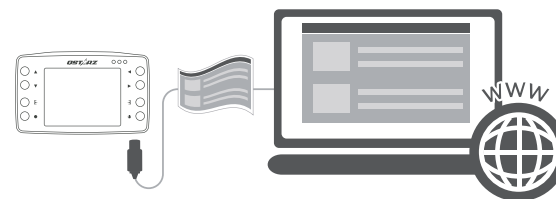
ラップタイマーの電源をオフにして、Qstarz USB Type-C ケーブルを使用してコンピューターに接続します。データ転送中は、USB ケーブルを取り外さないでください。ファイルの破損や損失の原因となる可能性があります。

LT-8000GT は、Wi-Fi 経由での QRacing ソフトウェアへのデータのダウンロードをさらにサポートします

LT-8000GT は、Wi-Fi 経由での QRacing ソフトウェアへのデータのダウンロードをさらにサポートします。

### 注意

- \* QRacing ソフトウェアは Microsoft Windows システム内でのみインストールできます
- \* 詳細については、QRacing マニュアルを参照してください。ヘルプ > ユーザーズマニュアル



## 重要なお知らせ: バックアップ

デバイスのメモリを定期的にフォーマットすると、デバイスの状態が維持され、通常どおりに機能します。

### 注意

- \* GPS ラップタイマーのメモリをフォーマットする前に、データをバックアップしてください。データの損失、破損の恐れがあります

## 技術仕様

- モデル: **LT-8000S / LT-8000GT**
- GNSS: **25Hz GPS / GLONASS / Galileo / Beidou / QZSS**
- ディスプレイ: **3.2 インチカラー LCD (320x240px)**
- ワイヤレス: **Bluetooth LE 5.0 + Wi-Fi 2.4GHz (LT-8000GT のみ)**
- メモリ: **8 GB**
- バッテリーの種類と寿命: **充電式、リチウムイオン、最大 14 時間**
- センサー: **加速度計とジャイロスコープ**
- アンテナ: **内蔵および外部 MCX プラグ**
- 充電ポート: **USB Type C**
- 入力: **DC 5V, 750mA**
- 耐水性: **IPX7 防水**
- 寸法と重量: **11.7 x 7.2 x 3.1 cm / 158 グラム**
- 動作/充電温度: **-10 ~ 60 °C / 0 ~ 45 °C**

## 製品の安全性に関する通知

- デバイスの温度が高くなると、発熱を抑えるためにパフォーマンスが低下する場合があります。非常に高温の状態ではデバイスを使用すると、バッテリー寿命の急激な低下や、デバイスの損傷につながる恐れがあります。
- 安全上の理由から、デバイスが運転操作の妨げとなる可能性のある場所に置かないでください。
- デバイスを分解しないでください。分解すると保証が無効になります。

デバイスの最新のダウンロードリソースにアクセスします。

LT-8000S



[http://racing.qstarz.com/Download/Download\\_Index/Download\\_Index\\_LT-8000S.HTML](http://racing.qstarz.com/Download/Download_Index/Download_Index_LT-8000S.HTML)

LT-8000GT



[http://racing.qstarz.com/Download/Download\\_Index/Download\\_Index\\_LT-8000GT.HTML](http://racing.qstarz.com/Download/Download_Index/Download_Index_LT-8000GT.HTML)

Android™ is a registered trademark of Google Inc. Apple® is a trademark of Apple Inc., registered in the United States and other countries. The Bluetooth® word and trademarks are owned by the Bluetooth SIG Inc. Wi-Fi® is a registered trademark of Wi-Fi Alliance. Windows® is a registered trademark of Microsoft Corporation in the United States and other countries. Other trademarks and trade names are trademarks of their respective owners.



QSTARZ INTERNATIONAL CO., LTD.

6F-2, No. 160, Ming Chuan E. Rd., Sec. 6,

Taipei 114, Taiwan, R.O.C.

TEL / +886-2-2792-0061

技術に関するお問い合わせ: [info@qstarz.com](mailto:info@qstarz.com)

