

快速入門指南



LT-8000S: 25Hz GPS 極速計時器至尊版，一款獨立運行、高價值可靠的賽車計時設備。

LT-8000GT: 25Hz GPS 極速計時器無線版，配備藍牙和 Wi-Fi，可運行多樣化的無線功能。

**LT-8000S
LT-8000GT
GPS 極速計時器**

包裝內容物

LT-8000S / LT-8000GT 極速計時器精確測量和記錄您的賽車表現，無論是直線競速或圈賽各種模式均能快速操作、精準計時，是您賽車最可信賴的測時設備。

請檢查包裝內容物，確認項目是否齊全：

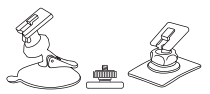


本體機器

USB
充電傳輸線

快速
入門指南

選購配件

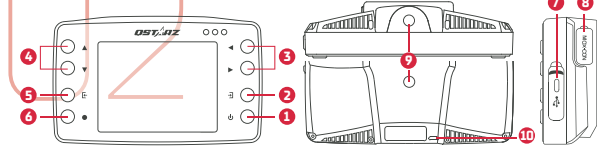


四輪車架組或二輪車架組



果凍套

外觀和功能按鍵



- 1 電源鍵**：長按 3 秒可以將 LT-8000GT 開機或關機
- 2 確認 / 設定鍵**：確認所有選取的選項，或進入次頁選單
- 3 方向鍵**：可上 / 下 / 左 / 右移動或切換設定值
- 4 返回 / 取消鍵**：按下此鍵可返回前一畫面或取消選擇的項目
- 5 開始鍵**：執行啟動，開始賽車並記錄
- 6 Type C USB 孔**：充電、與電腦傳輸資料
重置孔：重置裝置（於橡膠保護蓋內）
- 7 GPS 外接天線 MCX 孔**：於橡膠保護蓋內
- 8 1/4 英寸螺絲孔**：機器背面和底部各配置一個，可依需要連接您的快拆板和車架
- 9 掛繩孔**：位於裝置背面底部

對極速計時器充電

LT-8000S / LT-8000GT 內建鋰電池，要為其充電，請連接本包裝提供的（或兼容的）USB Type C 充電傳輸線，並將其插入合適的充電器。（部分快充充電器無法相容）

注意

* LT-8000S / LT-8000GT 關機時充電所需時間約 4 個小時，充滿電後機器可連續使用 14 個小時，建議在關機狀態下進行充電能縮短充電時間。



- 橘色 LED 恆亮：裝置充電中。
- 綠色 LED 恆亮：裝置電池已充滿。

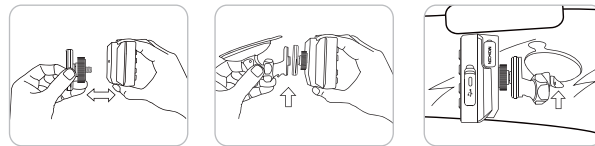
重要訊息：

實際的電池使用時間須視使用的功能、電池年齡及狀況、電池暴露溫度、衛星收訊狀況和許多其他因素而定，且可能大幅短於上述指定的情形。

LT-8000GT 汽車車架安裝(選購配件)

LT-8000S / LT-8000GT 配置二個 1/4 英寸螺絲規格的螺絲孔，可使用選購的 Qstarz 四輪或二輪專用車架和快拆板配件，或另外購買市面上相容此螺絲規格的車架來安裝計時器在您的車上。

車架快拆板可方便快速單獨拆裝計時器



步驟 1

將車架快拆板固定在計時器背面或底部螺絲孔

步驟 2

將吸盤式車架與車架快拆板 T 字滑槽對準結合。凹槽對準後，將計時器扣上固定

步驟 3

將吸盤固定到玻璃上後，將吸盤卡榫施力並壓到底固定

使用圈賽功能



（無線功能僅支援 LT-8000GT）使用方向鍵選擇圈賽模式後按確認鍵，進入圈賽模式。



選擇想要的快捷模式(例如競賽)後按**確認鍵**繼續。

1 2

使用直線競速功能



（無線功能僅支援 LT-8000GT）使用方向鍵選擇直線競速模式後按**確認鍵**，進入直線競速模式。



選擇想要的快捷模式(例如距離模式)按**確認鍵**繼續。

1 2



當衛星定位後，機器會自動偵測附近的賽道，選擇賽道後按**確認鍵**繼續。



可視需求調整其他設定，如賽道的分段線寬度等。

3 4



可視需求調整其他設定，如比較基準圈等。



單趟測時結束後可檢視該趟成績表。

3 4

安裝極速計時器 / GPS 外接天線(選購配件)

為獲得最佳性能，請按照以下規則安裝

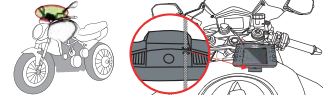
- 將產品頂部朝向天空，確保產品可以清楚地看到天空。上面盡可能排除障礙物。例如金屬和部分款式擋風玻璃會完全阻擋了 GPS 信號。
- 使用前檢查產品是否固定妥當。

建議安裝計時器位置：

汽車



重機



安全繩

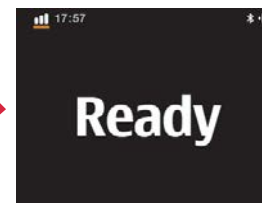
為了安全起見，建議利用機器上掛繩孔額外將安全線綁定於車輛上。

注意

* GPS 外接天線末端包含有一固定式抑制元件，為抗干擾磁環。請勿任意移除此固定式抑制元件，以免影響電磁干擾。



依據賽道寬度調整合適的分段線寬度。



設定完成後，按 ● = 開始鍵會開始倒數 3 秒，待顯示 Ready 後，機器偵測到移動即自動開始測時。

5 6

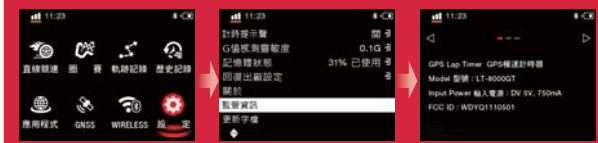
注意

建議使用者定期更新本產品軟體以取得最佳使用效果，本產品需要在戶外環境使用。

關於 GPS 衛星訊號 GPS (全球衛星定位系統) 無法穿透不透明的固體物質，訊號的接收會受上方遮蔽物(高樓、隧道、高架橋、樹林或含金屬成份之汽車隔熱紙)及天候影響，GPS 定位結果所提供計時與軌跡僅供參考，使用者仍應依據實際狀況與地點，判斷資訊正確和可行性。

如果你的機器無法自動辨識到賽道起終點資料，請先更新至最新版本賽道。你可以自建賽道或是連繫我們(info@qstarz.com)請求新建你喜愛的賽道。

LT-8000S / LT-8000GT 的法規相關資訊請參閱：設定 > 監管資訊



5 6

QRacing APP 手機應用程式 (僅支援 LT-8000GT)



請至 App Store 或 Google Play 商店下載 QRacing APP 應用程式。

QRacing APP 是賽車資料分析應用程式，可以整合賽車軌跡資料和影片同步播放和分享。

注意

- 支援版本詳見 Qstarz 網站說明
- 請在連接網路時下載 QRacing APP，並完成 QWS 帳號申請與啟用。

使用 QRacing APP 連接 8000GT 藍牙裝置

- 將 LT-8000GT 開機，藍牙預設為開啟狀態。
- 開啟您手機行動裝置的藍牙功能。
- 啟動手機上的 QRacing APP 應用程式。
- 在 QRacing APP 點選 GO 或 車手 > 連結 來新增 Qstarz 裝置。
- 從搜尋列表中點選你的 LT-8000GT 序號即可連上藍牙裝置。

注意

- 在沒有網路的狀態下，LT-8000GT 可以獨立進行測時。
- 在有網路和藍牙連線狀態下，LT-8000GT 與 QRacing APP 連線下可同時測時。

使用 LT-8000GT Wi-Fi® 功能

LT-8000GT 記錄上傳至 QRacing APP

- LT-8000GT 主畫面 WIRELESS > Wi-Fi > ON 開啟無線功能。
- 開啟 Wi-Fi 資訊，並確認 SSID 與 Password。
- 開啟 QRacing APP，在點選車手 > 內 Wi-Fi 網路新增 LT-8000GT Wi-Fi 連接。
- 輸入 LT-8000GT SSID 與 Password 後，點選“加入”即可完成與 LT-8000GT 連線。
- 連線完成後，到歷史記錄點選下載，可以看到可以看到機器上的全部紀錄，選擇需要下載到 QRacing APP 的紀錄，點選下載符號後，即可將所選的機器記錄下載到 QRacing APP 上。

裝置更新

- LT-8000GT Wi-Fi 功能開啟時，QRacing APP 點選 > Wi-Fi 網路 > LT-8000GT SSID 檢查和更新裝置相關內容至最新版本。

注意

- LT-8000GT Wi-Fi 功能開啟下，測時功能和歷史記錄無法使用，若要使用測時功能請先關閉 Wi-Fi。
- 開啟 Wi-Fi 讀取紀錄時，請勿於資料傳輸中關閉 Wi-Fi，避免造成資料流失或損毀。
- Wi-Fi 功能在無線連接裝置，不是無線上網。

使用 QRacing PC 軟體 進階分析你的賽車表現



QRacing PC 為專門開發給賽車的賽車資料分析 PC 軟體，賽車成績表現的不同除了車輛本身的調校設定外，主要原因有以下四項，這些都是可以經由 QRacing 軟體幫您分析和提升賽車表現。

- 進階分析賽車記錄
- 自動更新裝置軌跡圖/韌體和 QRacing PC 軟體
- 支援匯出錄 RCN/KML/GPX/CSV/VBO 檔案格式
- 支援透過 USB 或 Wi-Fi 下載裝置內賽車資料 (Wi-Fi 僅適用於 LT-8000GT)

- 行駛軌跡
- 減速點
- 加速點
- 速度



取得 QRacing PC 軟體金鑰

在 QRacing Web 平台 (<https://qws.qstarz.com>) 上完成註冊，登入後申請以取得 QRacing 軟體金鑰，您的金鑰將會保存於 QRacing Web 帳戶內，您不會失去它。

掃描二維條碼來閱讀操作說明。
<https://qws.qstarz.com/v2/m/software/SoftwareRegister.php>



安裝 QRacing PC 軟體 讀取 LT-8000S / LT-8000GT 的紀錄

在有網路的環境下點擊以下連結開啟網頁下載頁面，請點擊 QRacing 最新版連結下載並依照指示安裝 QRacing 軟體，可以從 QRacing 軟體 [說明] 中取得操作手冊。

http://racing.qstarz.com/CH/QRacing/QRacing_History.html#
(第一次使用 QRacing 軟體請先輸入軟體金鑰)

LT-8000GT 額外支援透過 Wi-Fi 下載資料到 QRacing 軟體。

注意

* QRacing 賽車分析測時軟體只支援 PC Windows 操作系統。將 LT-8000GT 關機，使用 USB 傳輸線接上電腦即可讀取 LT-8000GT 數據並使用 QRacing PC 分析。

* 資料傳輸中請勿拔除 USB，避免造成資料毀損。



重要訊息：資料備份

記憶體因長時間頻繁的讀寫資料，可能導致記憶體效能下降，在紀錄時出現錯誤，建議可每季將記憶體資料備份並格式化一次。

注意

- 格式化將會清除所有的資料，進行格式化前請務必先備份您的資料。
- 極速計時器所有的紀錄都會儲存在內部記憶體內，建議定期備份紀錄檔。避免因為內部記憶體損壞而導致資料毀損。如果內部記憶體損壞，紀錄是無法修復的。

技術規格

- 型號：LT-8000S / LT-8000GT
- GNSS：25Hz GPS / GLONASS / Galileo / Beidou / QZSS
- 螢幕：3.2 吋彩色 LCD (320x240 畫素)
- 無線功能：藍牙 LE 5.0 + Wi-Fi 2.4GHz (僅支援 LT-8000GT)
- 記憶體：8 GB
- 電池和使用時間：可重覆充電式鋰電池，最長 14 小時
- 感測器：加速計和陀螺儀
- 天線：內建天線和外接天線 MCX 插口
- 充電接口：USB Type C
- 輸入電源：DC 5V, 750mA
- 防水等級：IPX7
- 尺寸和重量：11.7 x 7.2 x 3.1 公分 / 158 公克
- 使用溫度 / 充電溫度：-10 至 60 °C / 0 至 45 °C

產品安全須知

- 請保持產品遠離熱源或高溫的環境。我們建議您不要曝露您的極速計時器在溫度過高的環境，以防止過熱，爆炸或外殼熔化。
- 當不需使用或離開車子時，請將本產品收藏在車子置物櫃內。如果車溫度太高，非常可能會造成產品故障/損壞。
- 為了減少發生火災或觸電風險，請勿將本產品曝露在雨中或潮濕的地方使用。
- 為了您的安全，請勿將本產品安裝在會妨礙到駕駛操控的位置。
- 請使用柔軟、清潔和乾燥的布來清潔產品表面。請勿使用刺激性的化學製品、清潔溶劑或腐蝕性的清潔劑來清潔產品。
- 請勿嘗試自行拆裝本產品，若有自行打開或拆除蓋板之事發生，則本產品之保固將隨即失效。

注意

- 警告：使用過度恐傷害視力。
- 使用 30 分鐘請休息 10 分鐘。
- 未滿 2 歲幼兒不看螢幕，2 歲以上每天看螢幕不要超過 1 小時。

NCC 警語

本產品謹遵循中華民國國家通訊傳播委員會所頒布電信管理法，並經驗證通過合格，請使用者遵循相關電信法規以避免違反規定受罰。若使用者欲攜帶本機至其他國家應用，也請遵循該地區或國家之相關法令限制。根據國家通訊傳播委員會低功率射頻器材技術規範規定：


3.8.2 章節：
取得審驗證明之低功率射頻器材，非經核准，公司、商號或使用者均不得擅自變更頻率、加大功率或變更原設計之特性及功能。低功率射頻器材之使用不得影響飛航安全及干擾合法通信；經發現有干擾現象時，應立即停用，並改善至無干擾時方得繼續使用。前述合法通信，指依電信管理法規定作業之無線電通信。低功率射頻器材須忍受合法通信或工業、科學及醫療用電波輻射性電機設備之干擾。


單元	限用物質及其化學符號					
	鉛 (Pb)	汞 (Hg)	鎘 (Cd)	六價鉻 (Cr ⁶⁺)	多溴聯苯 (PBB)	多溴二苯醚 (PBDE)
電路板	○	○	○	○	○	○
天線電路板	○	○	○	○	○	○
上蓋	—	—	—	—	—	—
底蓋	—	—	—	—	—	—
液晶面板	○	○	○	○	○	○
USB 傳輸線	○	—	—	—	—	—

備考1. * 超出 0.1 wt % 及 * 超出 0.01 wt % 係指限用物質之百分比含量超出百分比含量基準
備考2. * ○ 係指該項限用物質之百分比含量未超出百分比含量基準值。
備考3. * — 係指該項限用物質為排除項目。

請於禁止使用時(例如在飛機上，或相關單位要求停用)將機器關機，來關閉裝置的無線發射器。

存取適合您裝置的最新下載資源：

LT-8000S

http://racing.qstarz.com/Download/Download_Index/Download_Index_LT-8000S.HTML

LT-8000GT

http://racing.qstarz.com/Download/Download_Index/Download_Index_LT-8000GT.HTML

Android™ 為 Google Inc. 註冊商標。Apple® 為 Apple Inc. 在美國和其他國家的註冊商標。Bluetooth® 文字及商標為 Bluetooth SIG Inc. 所有。Wi-Fi® 為 Wi-Fi Alliance 的註冊商標。Windows® 為 Microsoft Corporation 在美國和其他國家的註冊商標。其他商標與商品名稱均為其各自所有者商標。

QSTARZ

科思達國際股份有限公司
台北市內湖區民權東路 6 段 160 號 6 樓之 2
電話：+8862 2792-0061

